

OAIS

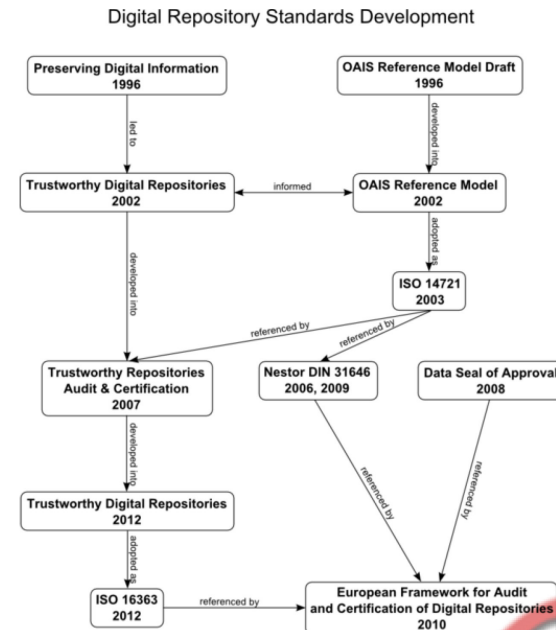
VOOR WIE DOEN WE HET?

11 FEBRUARI 2026



13u30	Filip Boudrez & Willem Vanneste	<i>OAIS en zijn verantwoordelijkheden</i>
14u15	Hugo van der Zande & Ton De Looijer	<i>Een e-depot in de praktijk voor ambtenaar en burger. Van aanpakken naar archiveren: zo werkt het e-depot van het BHIC</i>
15u00	Kris Dekeyser	<i>Case RDR KU Leuven</i>
15u45	Inge Schoups	<i>Conclusie en afsluiting</i>
16u00		<i>Borrel</i>

- **O**pen **A**rchival **I**nformation **S**ystem:
 - referentiemodel voor de langetermijnbewaring van informatie
- ISO-14721:2025 (2003, 2012)
- compliant:
 - informatiemodel
 - verantwoordelijkheden
 - (functies)
- centraal: **designated community**



Designated community



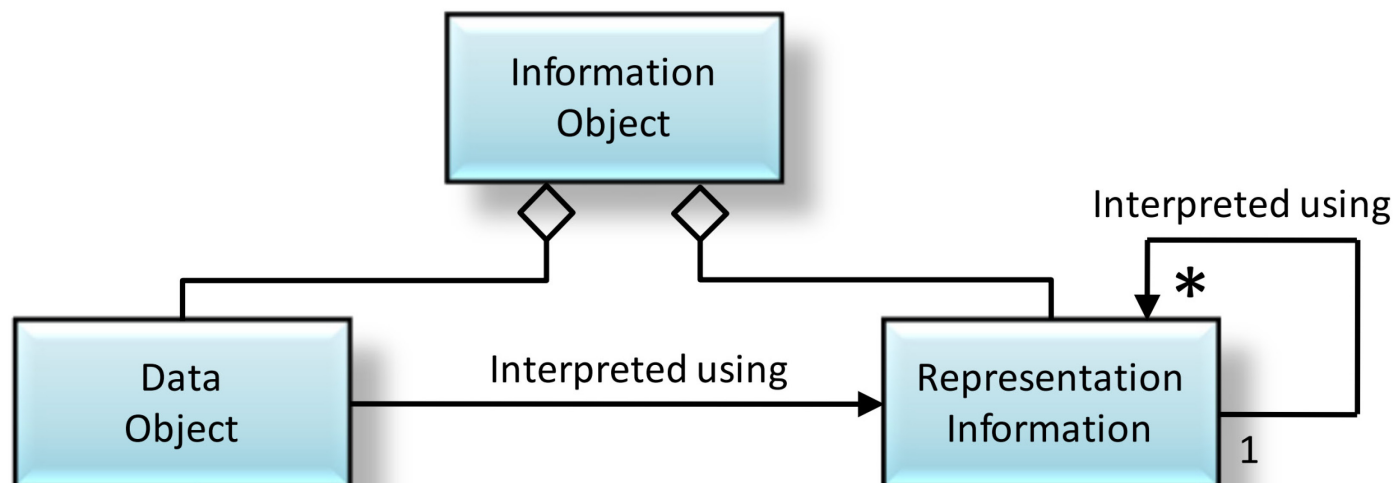
- 1 of meer subsets van archief-gebruikers: in staat om autonoom de bewaarde informatie te begrijpen
- vastleggen, incl:
 - knowledge base
 - preservation objectives
- evolutie monitoren

OAIS-definitie

- *“An organization that intends to preserve information for access and use by a **Designated Community**”*
- *“The organization has accepted the responsibility to preserve information and make it available for a **Designated Community**”*



- representation information



- preservation description information
 - provenance, context & access rights

Verantwoordelijkheden

- overleg met archiefvormers/producenten
- informatie voldoende onder controle brengen om langetermijnbewaring te verzekeren
- bepalen **designated community**
- **designated community** moet onafhankelijk de informatie kunnen begrijpen
- gedocumenteerde policies en procedures toepassen
- bewaren en verspreiden van informatie tbhv de **designated community**



TRUST & user focus



- *“To ensure that the data management norms and expectations of target user communities are met.”*
- *“A TRUSTworthy repository needs to focus on serving its target user community.”*

- definitie designated community (hun knowledge base, methodologie, voorkeursformaten)
- selectie: relevantie en toegankelijkheid van data en metadata (R08)
- bestandsformaten en schema's voor langetermijnbewaring en hergebruik (R09, R13)
- kwaliteitscontroles (R10)
- technische infrastructuur (R15)